



CCTP – Lot 03 Plateforme élévatrice

(DCE)

Mise en accessibilité PMR


Bâtiments universitaires - Phase 2

Nov. 2025

Damien HELOIN - Chargé d'affaires



 Damien.heloin@socotecsmartsolutions.fr

 6 AVENUE MARCELIN BERTHELOT
44800 SAINT-HERBLAIN

 socotecsmartsolutions.fr

TABLE DES MATIERES

1.	GENERALITES.....	3
1.1.	Prise en compte du lot 00	3
2.	TANNEURS BAT C FACULTE	3
2.1.	Préambule.....	3
2.2.	Fiche 13 plateforme élévatrice amphi ROGER.....	3
2.2.1.	Fourniture Elévateur PMR	6
2.2.2.	Suivi de chantier, livraison, montage et mise en service	8
2.2.3.	Prestation de maintenance première année	8

1. GENERALITES

1.1. Prise en compte du lot 00

L'entreprise prendra en compte l'ensemble des dispositions évoquées dans le lot 00 intégrant notamment les dispositions relatives à la prise en compte de l'ensemble des éléments constituant le DCE (PGC, RICT,.)

Elle intégrera dans le DPGF le coût lié à la mise en œuvre de ces dispositions.

2. TANNEURS BAT C FACULTE

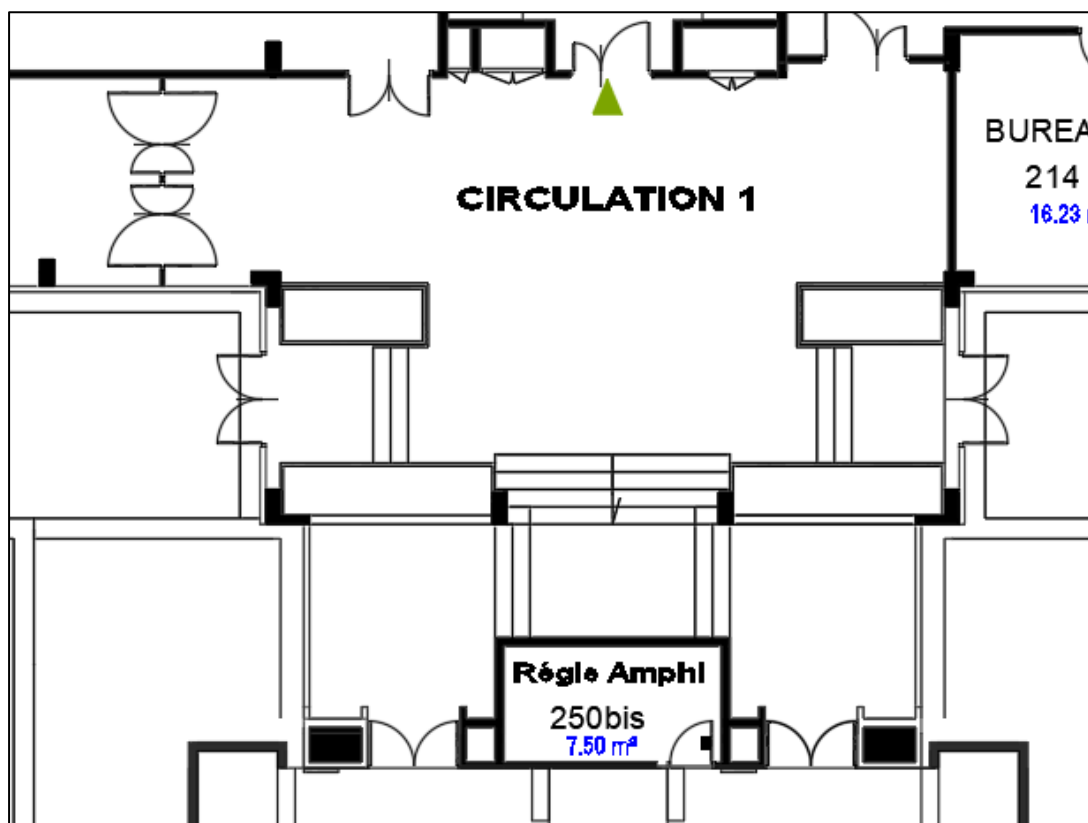
2.1. Préambule

Les marques et références mentionnées dans le CCTP le sont à titre indicatif dans le but de définir une base de prestations technique et esthétique. Tous produits techniquement équivalents et esthétiquement similaires pourront être proposés.

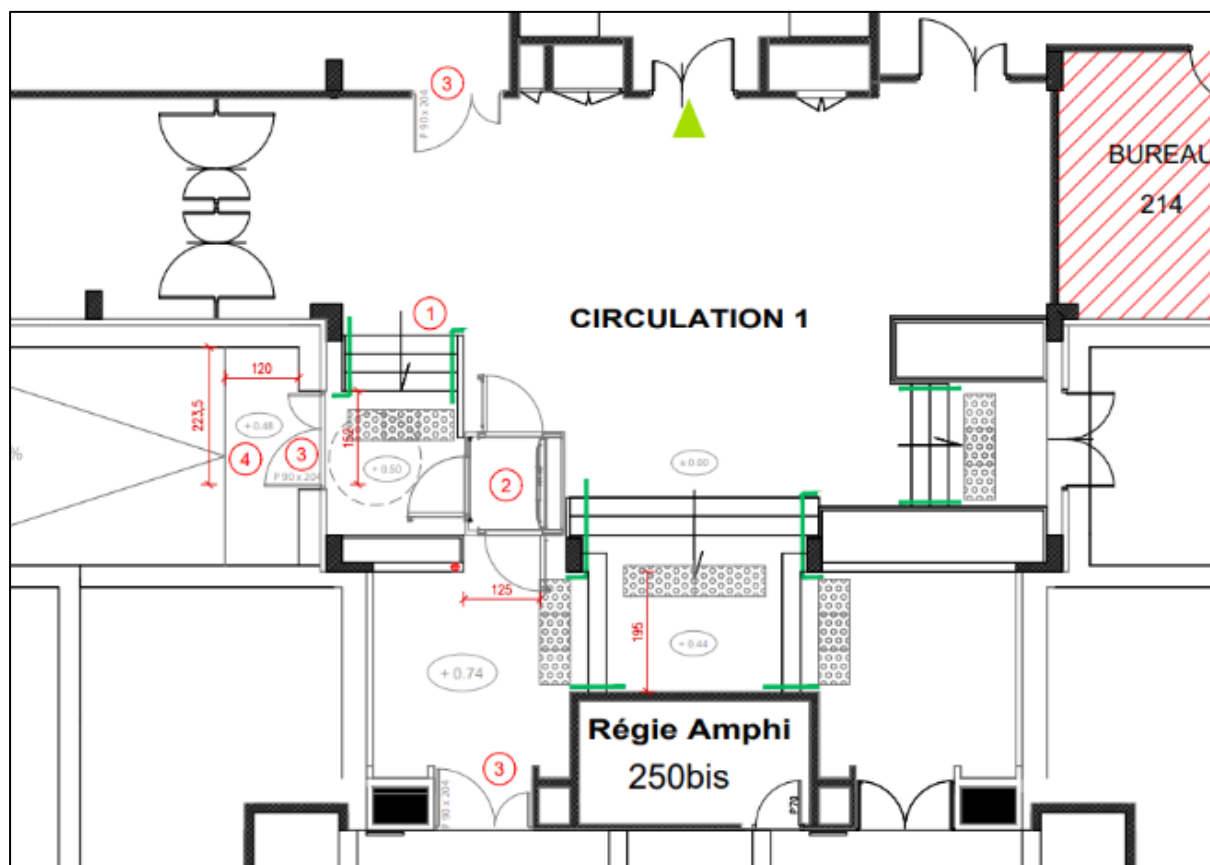
2.2. Fiche 13 plateforme élévatrice amphi ROGER

Le projet consiste en la fourniture et pose d'une plateforme élévatrice EPMR desservant 3 niveaux dont un en service équerre.

Existant



Projet



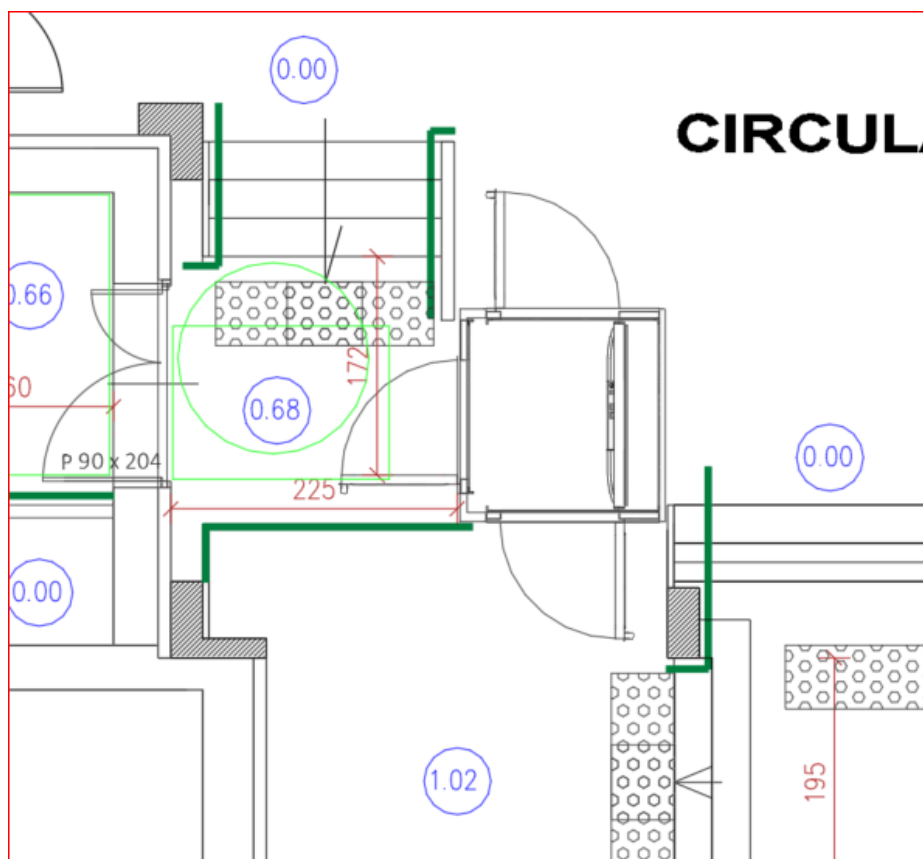
Les ouvrages suivants ne sont pas intégrés à la prestation du présent lot :

- Démolitions des emmarchements (Lot 02)
- Création d'un palier et des nouveaux emmarchements (Lot 02)
- Modification des mains courantes et gardes corps (Lot 02)
- Alimentations électriques (Lot 02)

L'entreprise intégrera dans sa proposition les contraintes du bâti existant. Elle s'assurera de rester dans le volume bâti sans modification de structure envisageable sur la poutre présente en plancher haut du palier. Elle garantira une charge de l'appareil en service conforme aux hypothèses du diagnostic structure fourni

A défaut, l'entreprise assumera la totalité des coûts liés à la réalisation d'une étude d'exécution structure et des travaux correspondants.

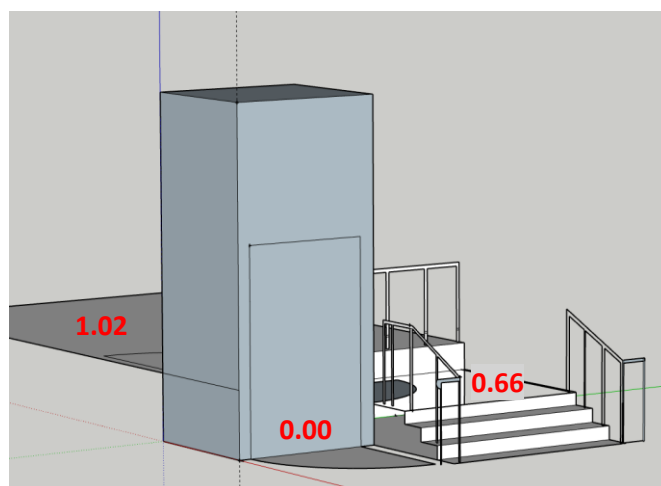
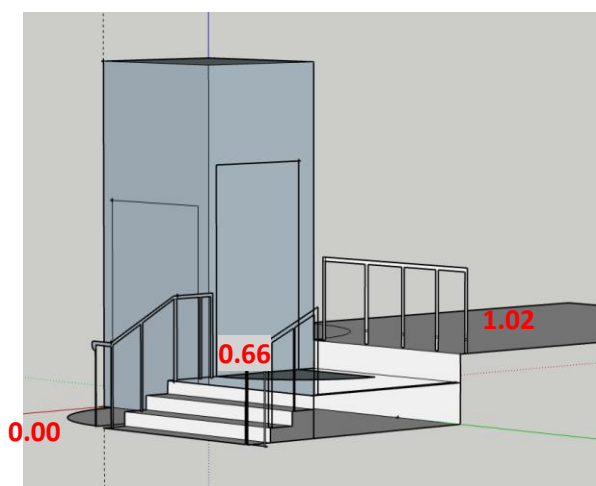




La plateforme située au R+2 du Bâtiment Tanneur, desservira les niveaux suivants :

- Circulation principale du R2 (0.00)
- Niveau coursière extérieure (0.66) – service équerre
- Niveau amphi ROGER (1.02) – service traversant

Exemple de projection 3D



Reconnaissance de structures

CF diagnostic Structure (Dossier n° 24-287 TOU) établi par 3IA en date du 29/05/24

2.2.1. Fourniture Elévateur PMR

Caractéristiques réglementaires

Ascenseur « Basse Vitesse » fonctionnant à enregistrement similaire aux ascenseurs conventionnels
L'appareil sera conçu suivant la directive machine 2006/42 CE et la norme NF EN 81-41.

Certifié par un organisme notifié.

Il permettra de desservir 3 niveaux :

- Circulation principale (0.00)
- Niveau coursière extérieure (0.66) – service équerre
- Niveau amphi ROGER (1.02) – service traversant

Travaux annexe qui nécessiteront une coordination

Démolition,

Création d'un pallier intermédiaire Modification de la baie vitrée, pose et fourniture d'un sol PVC

Electricité : Alimentation électrique

L'entreprise devra spécifier en temps utile toutes ses réservations nécessaires aux autres lots (pour passage de ses gaines, dimensions de ses ouvrages, axes des points d'ancrage, et divers).

L'entreprise devra fournir un descriptif technique concernant le matériel proposé, propre à sa fabrication, mentionnant : caractéristiques techniques, entraînement, commande, décoration, accessoires, etc..., tout en restant proche, et de prestations minimums conformes au présent CCTP.

L'entreprise devra fournir un contrat de maintenance du présent matériel mis en œuvre pour une durée d'1 an (en complément de la garantie de parfait achèvement)

L'entreprise s'engage à former le personnel lors de la mise en service de l'appareil.

Le niveau de bruit, en provenance de l'appareil, devra respecter les limites définies par les normes en vigueur. En vue de l'obtention de ces résultats, l'entreprise s'engage à exécuter tous les réglages et modifications nécessaires au fonctionnement silencieux de l'appareil.

Réglementation

Un appareil élévateur satisfait aux règles de sécurité en vigueur. Notamment, un dispositif de protection empêche l'accès sous un appareil sans gaine lorsque celui-ci est en position haute.

La plate-forme élévatrice a une dimension utile minimale de 1,10 m x 1,40 m dans le cas d'un service en angle.

La plate-forme élévatrice peut soulever une charge de 250 kg/m² correspondant à une masse de 315 kg pour une plate-forme de dimension 0,90 m x 1,40 m ;

La commande est positionnée de manière à être utilisable par une personne en fauteuil roulant.

La commande d'appel d'un appareil élévateur vertical avec gaine fermée est à enregistrement. Elle est située hors du débattement de la porte et ne gêne pas la circulation.

La porte ou le portillon d'entrée a une largeur nominale minimale de 0,90 m correspondant à une largeur minimale de passage utile de 0,83 m.

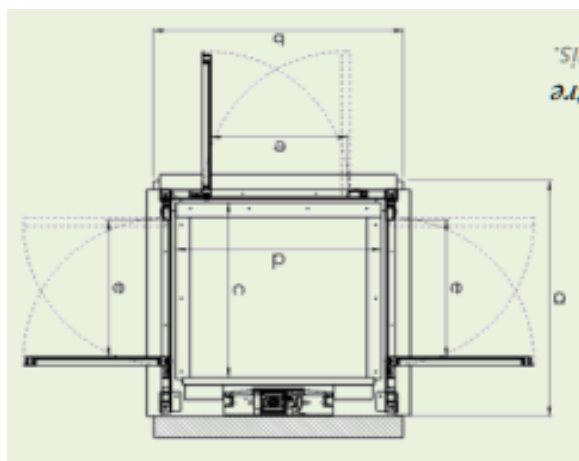
A l'intérieur d'un appareil élévateur vertical avec nacelle, les commandes à pression maintenue respectent les conditions suivantes :

- L'inclinaison de leur support est comprise entre 30° et 45° par rapport à la verticale
- La force de pression nécessaire pour activer les commandes doit être comprise entre 2 N et 5 N ;
- L'utilisateur est informé de la prise en compte de son appel.

Appareil/Mécanisme : Appareil intérieur

L'appareil sera constitué d'une structure recevant la cabine. Le mécanisme sera situé sur le côté de la cabine

- Charge nominale : 400 kg
- Vitesse : 0,15 m/s
- Installation : Intérieur
- Course : 1.02
- Nombre de niveaux : 3 niv
- Type de Service : 3 faces-ÉQUERRE- Traversant
- Plafond avec éclairage
- Alimentation : Mono 240v +Terre -16 A-300mA
- Puissance : 1500 W
- Gaine : Pylône
- Cuvette : sans rampe
- Armoire intégrée à la gaine (pas besoin de local)
- Carte IHM (interface homme machine)



La prestation comprend l'installation et la mise en service d'une passerelle GSM.

Cabine

Type Nacelle

- Dimensions intérieures 1 100 mm (L) x 1400mm (P)
- Rambarde Hauteur 1,00m
- Revêtement de sol PVC (coloris dans la gamme du fabricant)
- Bouton d'appel à tous les niveaux sur cabine
- Contacteur à Clé ON / OFF (comprenant la remise de 10 jeux de clefs) – contacteur à clef et cylindre compatible avec l'organigramme de l'établissement

Portes palières

Quantité 3 portes

- Position Sur le pylône
- Portes palières Battant 1 vantail
- Panoramique vitré, verre transparent
- Passage libre : 900 mm (L) x 2 000 mm (H)
- Ouverture motorisée (FAAC en applique)

Pylône :

Structure autoporteuse,

Structure primaire constituée de 4 poteaux, reliés par des traverses et un palonnier en partie haute. Celle-ci a pour but de maîtriser les jeux de fonctionnement et de garantir la sécurité lors du montage de l'appareil.

Elle est fixée en fond de fosse, sur une dalle en béton résistant à la charge appliquée notée sur le plan de descente de charge, et sur le nez de dalle de chaque palier.

- Emprise de la gaine adaptable selon plan et caractéristiques fabricant
- Hauteur de la structure adaptable selon existant et caractéristiques fabricant
- Habillage vitré et tôle

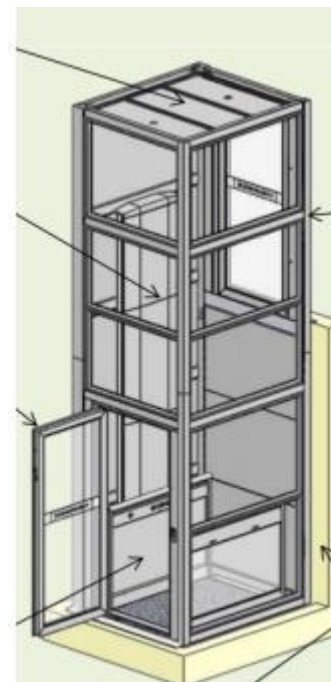
Habillages :

Habillage du pylône

- Vitrage clair toute hauteur sur 3 faces
- Tôle laquée derrière le mécanisme (partie aveugle)

L'entreprise devra l'ensemble des éléments d'habillages garantissant la parfaite finition avec les ouvrages existant :

- Tôles d'habillage avec les éléments verticaux des paliers attenants
- Tôle/seuils de jonction avec les paliers
- Tout autre profilé nécessaire à la finition esthétique



2.2.2. Suivi de chantier, livraison, montage et mise en service

La prestation comprend

- Montage, nettoyage de l'appareil et gestion des déchets assuré par l'entreprise titulaire du présent lot.
- Essais et autocontrôles
- Fourniture du certificat CE
- Lors de la mise en service de l'appareil - formation du personnel
- DOE - DIUO.
- Notice d'utilisation en Français

2.2.3. Prestation de maintenance première année

L'entreprise prévoit dans son offre une prestation de maintenance pour la première année, suite à la mise en marche de l'EPMR.

FIN DU CCTP LOT EPMR